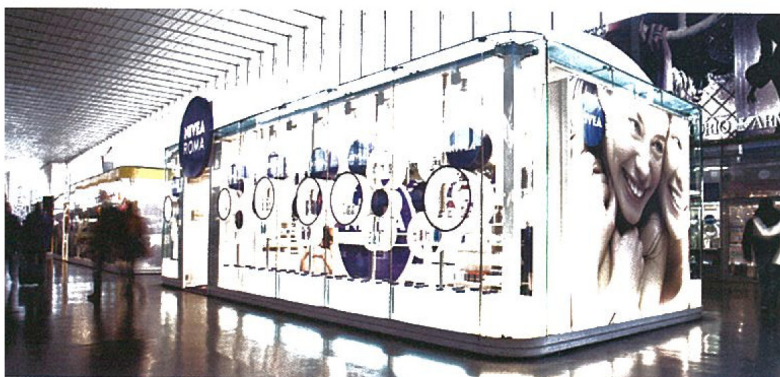


## RETAIL GROUP SULL'ASSE TORINO – NAPOLI

**P**artendo dalla capitale sabauda sino a quella del Regno delle Due Sicilia, **Retail Group** ha messo a segno altre sette aperture, soprattutto con la formula del temporary store. A Torino, nel periodo compreso tra febbraio e marzo, è attivo un punto vendita temporaneo a insegna Lipton, esteso su 30 metri quadrati. Napoli lo shop in shop temporary da 90 mq, attivo da marzo e operativo probabilmente sino all'estate, coinvolge le insegne Pull Love, Guru e H2O. Ma sono Roma e



CITTA'	TIPOLOGIA	MQ	BRAND	PERIODO
ROMA	PDV	35	MOTTA	APRILE - SETTEMBRE
ROMA	PDV	65	BOTTEGA VERDE	DA MARZO
ROMA	TEMPORARY	72	SUNDEK	MAGGIO - SETTEMBRE
MILANO	TEMPORARY	20	SUNDEK	MAGGIO - SETTEMBRE
MILANO	TEMPORARY	20	MOTTA	APRILE - SETTEMBRE
TORINO	TEMPORARY	30	LIPTON	FEBBRAIO – MARZO
NAPOLI	TEMPORARY (SHOP IN SHOP)	90	PULL LOVE, GURU, H2O	DA MARZO

Milano a mantenere il maggior numero di iniziative: a Termini è la volta di Motta (35 mq), Bottega Verde (65 mq) e Sundek (72 mq), rispettivamente nei periodi da aprile a settembre, da marzo per un anno e da maggio a settembre. Completa la pipeline Milano Centrale con altri due temporary store: i nomi sono ancora quelli di Sundek e Motta, rispettivamente con due location da 20 mq aperte da maggio a settembre e da aprile a settembre.

Non compare per ora in calendario il marchio Nike, attorno al quale si è creata molta aspettativa. Da Retail Group arriva la conferma che l'apertura avverrà entro breve, i lavori proseguono ma al momento non è stata decisa una data certa.